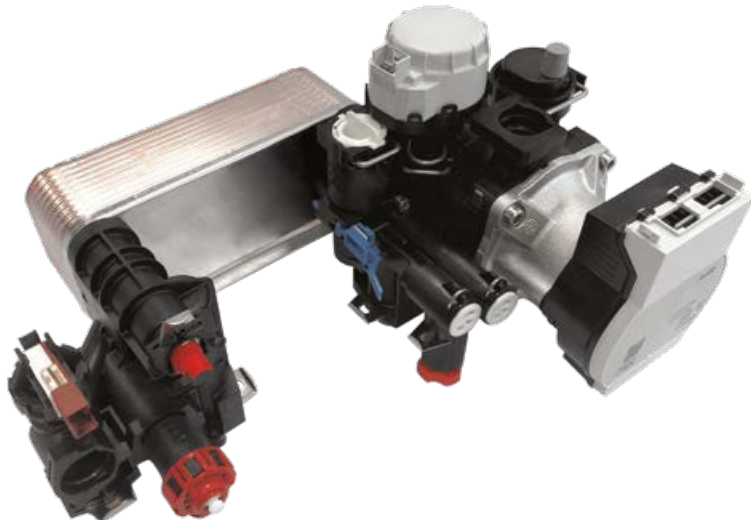


### გარანტია 3 წელი



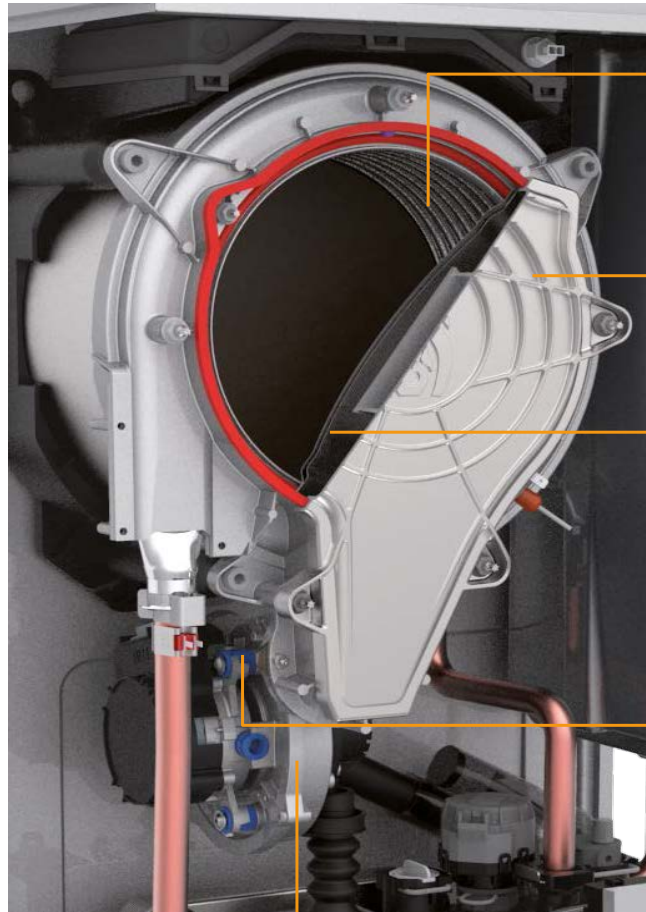
- BLUEHELIX MAXIMA-ს ექსკლუზიური, რადიკალურად განახლებული დიზაინი, შექმნილია გამაგრებული კრისტალისა და მოხრილი ფორმების გამოყენებით.
  - ქვაბის ცენტრში განთავსებული LED ნათება საშუალებას გვაძლევს ფერების მიხედვით აღვიქვათ ქვაბის სამუშაო რეჟიმი.
  - ჩაშენებული 7 (18სმ-მდე) დიუმიანი სენსორული ეკრანი უზრუნველყოფს სრულად დისტანციურ მართვას, CONNECT დისტანციური მართვის დამატებით შესაძლებელია IOS და Android აპლიკაციით კონტროლი.
  - ეკრანზე უბრალო შეხებით შეგვიძლია დავაყენოთ ტემპერატურა გათბობისა და საყოფაცხოვრებო ცხელი წყლისთვის. კონტექსტური სახელმძღვანელოს წყალობით, BLUEHELIX MAXIMA პირდაპირ გვამცნობს გაუმართაობის შესაძლო მიზეზებზე და ამავედროულად აწვდის ტექნიკოსს ინსტრუქციებს ხარვეზის აღმოფხვრის ნაბიჯებზე.
  - სისტემაში წნევის ნაკლებობა აღარ წარმოადგენს პრობლემას, რადგან ელექტრო დამუხტვის ფუნქციის წყალობით, მარტივი „შეხება“ საკმარისია იმისათვის, რომ ქვაბმა ავტომატურად შეივსოს საჭირო რაოდენობის წყალი, ხელით ჩარევის გარეშე.
  - მაღალი სისქის უჟანგავი ფოლადის პირველადი თბომცვლელით, ექსპლუატაციის ხანგრძლივი პერიოდით და შემცირებული მოვლის გარანტიით, ის ინარჩუნებს მაღალ ეფექტურობას ძველ სისტემებზეც.
- მაღალი წნევის, მოდულირებადი გათბობის საცირკულაციო ტუმბო.
  - გაუმჯობესებული ცხელი წყლის ჩქაროსნული თბომცვლელი (20 ფირფიტაანი), მდგრადია დაბინძურების და გაჭედვის მიმართ, შეუძლია აწარმოოს ცხელი წყალი ხანგრძლივი დროის მანძილზე.
  - A+ SYSTEM: თავსებადია CONNECT დისტანციური მართვის პულტთან, გარე ტემპერატურას კითხულობს პირდაპირ ინტერნეტიდან, რისი მეშვეობითაც აღწევს მაქსიმალურ ენერგოეფექტურობას A+ (მასშტაბი G-დან A+++ -მდე). სივრცის გათბობის 94% ენერგოეფექტურობა A კლასი.
  - მდგრადია დატვირთვით მუშაობის პირობებში, მოდულაციის დიაპაზონი 1:12 მოდ. 34C, 1:10 მოდ. 28C.

- MC2:Multi Combustion Control ქვაბის წვის კონტროლის სისტემა აკონტროლებს ჰაერის და გაზის პროპორციულ თანაფარდობას სხვადასხვა დატვირთვის პირობებში და უსაფრთხო საზღვრებში, უზრუნველყოფს საწვავის თითქმის სრულ წვას რაც შეიძლება ეფექტურად.
- გათბობის სისტემის კონსტრუქცია (Thermobalance), შექმნილია იმისთვის, რომ მაქსიმალურად გაზარდოს მუშაობის ხარისხი და მოვლის სიმარტივე. თბომცვლელის უნაკერო წრიული დიზაინი უზრუნველყოფს სისტემაში არსებული ჰაერის ბუმბუტები არ დარჩეს მასზე და აადვილებს წმენდას.
- F.P.S. Flue gas Protection System/აირებისგან დამცავი სისტემა: გამონაბოლქვი აირის უკუსარქველი, საშუალებას იძლევა ადვილად დაუკავშირდეს კოლექტიურ საკვამურ სისტემებს (მაგ. რემონტის დროს) UNI 7129-ის (გაზის სისტემები საყოფაცხოვრებო და მსგავსი მოხმარებისთვის, მიწოდებული სადისტრიბუციო ქსელით – დიზაინი და მონტაჟი (ხუთნაწილიანი სტანდარტი)) შესაბამისად.
- Mgr: დამატებითი მოდულების გარეშე, მარტივი კონფიგურაციით ქვაბს შეუძლია იმუშაოს მეთანზე, თხევად აირზე. “Hydrogen plug-in” სისტემის წყალობით, რომელიც ერთ-ერთი მნიშვნელოვანი ინოვაციაა, ქვაბს შეუძლია თვითმორგება როგორც ბუნებრივ აირზე ასევე წყალბადის ნარევეებზე მუშაობისთვის.
- Solar System set up -ჰელიო სისტემებთან დაერთება შესაძლებლობა დამატებითი კვანძის გარეშე.



წყლის ნაკადის ფართობის მნიშვნელოვან ზრდას განაპირობებს 20 ფირფიტაანი ჩქაროსნული თბომცვლელი, ტრადიციულთან (მაგ.14 ფირფიტით) შედარებით მნიშვნელოვნად ამცირებს დროთა განმავლობაში გაჭედვას, თუნდაც განსაკუთრებით ხისტი წყალის პირობებში, რაც მნიშვნელოვნად ზრდის საშუალო მომსახურების ხანგრძლივობას და ამცირებს ხარჯების სერვისის მომსახურებაზე.

BLUEHELIX MAXIMA-ს სერიის ყველა მოდელი აღჭურვილია გაძლიერებული გათბობის საცირკულაციო ტუმბოთი წნევით 7,5 მეტრი წყლის სვეტი (წინალობის დაძლევა), რაც ხელს უწყობს გამართულ ფუნქციონირებას და უზრუნველყოფს საჭირო სიმძლავრის გამომუშავებას წნევის მაღალი ვარდნის დროსაც.



### თბომცვლელი

მაღალი სიხშირის წრიული უქანგავი ფოლადის თბომცვლელი, მდგრადია გაჭედვის მიმართ, მისი უნიკალური ფორმა აადვილებს გაწმენდის პროცესს.

### სანთურის/წვის კამერის კარი

თვითგაგრილებადი სანთურის კარი საიზოლაციო პანელის გარეშე.

### სანთურა/წვის კამერა

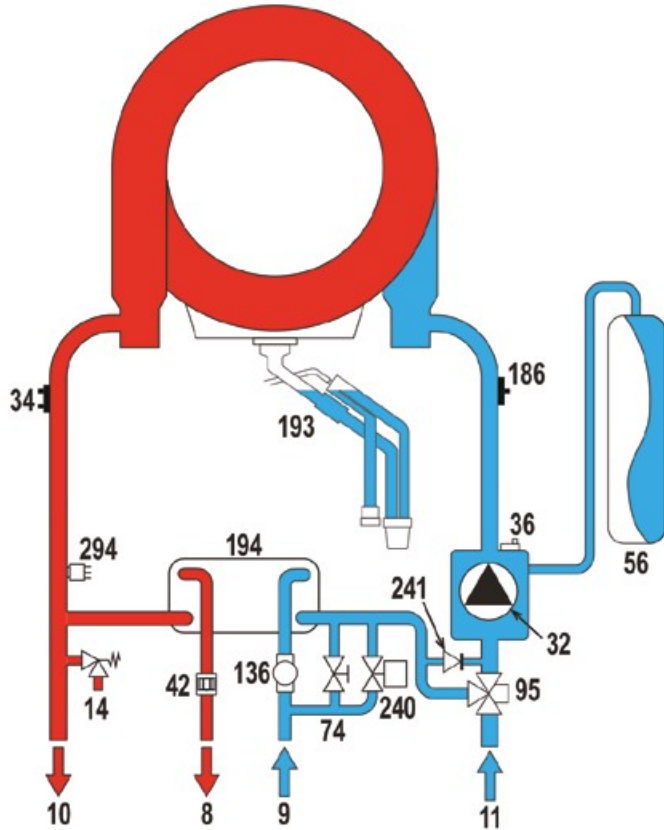
ექსკლუზიური სპეციალური უქანგავი ფოლადის ნახევარსფერული სანთურა ხანგრძლივი მოქმედების შუასადებებით.

### გაზის ადაპტაციის სისტემა

ინტელექტუალური "გაზის ადაპტაციის" სისტემა მიღებული სამრეწველო ქვაბებიდან, რომელიც აკონტროლებს წვას. გაზზე ადაპტირებადი წვის კონტროლის სისტემა ავტომატურად ანაზღაურებს გაზის სხვადასხვა ხარისხს. ეს უზრუნველყოფს სისტემის უსაფრთხო და ეფექტურ მუშაობას ნებისმიერ დროს.

### ვენტილატორი

ვენტილატორის გამარტივებული დიაგნოსტიკა. გამონაბოლქვი აირის უკუსარქველი, საშუალებას იძლევა ადვილად დაუკავშირდეს საკვამურ სისტემებს.



- 8. საყოფაცხოვრებო ცხელი წყლის გამომსვლელი
- 9. საყოფაცხოვრებო ცხელი წყლის შემსვლელი
- 10. სისტემაში გამავალი წყალი
- 11. სისტემიდან შემავალი/დაბრუნებული წყალი.
- 14. დამცავი სარქველი- მთავარი ფუნქციაა წნევის კონტროლი/დაგდება. იგი ავტომატურად იხსნება, როდესაც წნევა სარქველის შემავალ მხარეს გადააჭარბებს დადგენილ მაჩვენებელს.
- 32. საცირკულაციო ტუმბო
- 34. გათბობის ტემპერატურის სენსორი- წყლის ტემპერატურის გასაზომად
- 36. ავტომატური ჰაერის გამწოვი- მექანიკური მოწყობილობა, რომელიც ავტომატურად ათავისუფლებს წყლის სისტემაში დარჩენილ ჰაერს
- 42. საყოფაცხოვრებო ცხელი წყლის ზონდი
- 56. საფართოვებელი ავზი
- 74. შემავსებელი ვენტილი- გამოიყენება სისტემაში წყლის შესავსებად.
- 95. გადართვის სარქველი- არის მექანიზმი, რომელიც იხსნება ან იხურება ცხელი წყლის რადიატორებზე ან ონკანებსა და საშხაპებზე გადასასვლელად. გადამყვანი სარქველი შეიძლება იყოს გაუმართავი, თუ წყალი თბილია, თუ ცხელი წყლის ონკანები მუშაობს, მაგრამ ცენტრალური გათბობა არა, ან თუ თქვენი ცხელი წყლის ონკანები მუშაობს მხოლოდ მაშინ, როდესაც ცენტრალური გათბობა ჩართულია.
- 136. ნაკადის მრიცხველი
- 186. დაბრუნებული წყლის სენსორი.
- 193. სიფონი, საკონდენსაციო ქვაბების უმეტესობაში არის შიდა სიფონი, რომელიც ინახავს დაახლოებით 100 მლ კონდენსატს მილში გაშვებამდე.
- 194. საყოფაცხოვრებო ცხელი წყლის თბომცვლელი
- 240. სისტემის შევსების სოლენოიდის სარქველი, არის ელექტრომექანიკური სარქველი, რომელიც ხშირად გამოიყენება სითხის ან აირის ნაკადის გასაკონტროლებლად ელექტრული იმპულსების გადაცემის გზით. სითხეებისა და გაზების კონტროლისა და რეგულირების მარტივი, ეკონომიური გზა
- 241. ავტომატური bypass- (Bypass მიზანია სისტემაში ტუმბოს წნევისა და დინების სიჩქარის მუდმივი შენარჩუნება. ავტომატური შემოვლითი სარქველების დაყენებას ბევრი უპირატესობა აქვს: უზრუნველყოფს ქვაბში წყლის მინიმალურ ნაკადს. ამცირებს სისტემის ხმაურს, რომელიც დაკავშირებულია ტუმბოს მაღალ წნევასთან.)
- 294. წნევის სენსორი- ჰაერის წნევის კონტროლი უზრუნველყოფს ქვაბში ატმოსფეროს რეგულირებას.

ჩვენ ვქმნით ამინდს!



**ACC/AMBIENT CLIMATIC COMPENSATION-**

თერმოსტატის ტემპერატურის რეგულირების ფუნქციით შესაძლებელია ქვაბის სიმძლავრის დარეგულირება (მოდულირება), რაც უზრუნველყოფს კომფორტულ კლიმატს და ხელს უწყობს ენერჯის დაზოგვას.



**OCC/OUTDOOR CLIMATIC COMPENSATION-**

ჰაერის გარე ტემპერატურის წაკითხვით პირდაპირ ინტერნეტიდან ან დამატებითი გარე სენსორის გამოყენებით, სისტემას შეუძლია შეცვალოს სამუშაო ტემპერატურა კლიმატური პირობების მიხედვით.

**CONNECT- დისტანციური მართვის ოთახის თერმოსტატი**

- დისტანციური მართვის პულტის (უკაბელო ოთახის თერმოსტატი) გამოყენებით შეგვიძლია გავზარდოთ ქვაბის ენერგოეფექტურობის კლასი A+-მდე.
- მას შეუძლია მართოს 8-მდე სხვადასხვა ზონა, დამატებითი კონტროლის ერთეულების გამოყენებით.
- დაუკავშირდეს სახლის Wi-Fi ქსელს, თანდართული RF/WiFi მიმღების გამოყენებით.
- CONNECT აპლიკაცია ხელმისაწვდომია ქვაბის ჩართვისა და გამორთვისთვის, გათბობა/ცხელი წყლის გასაკონტროლებლად სმარტფონის დისტანციური მართვის საშუალებით (iOS და Android).
- შიდა სივრცის კომფორტული ტემპერატურის მაქსიმიზაცია მუდმივი რეგულირებით, გარე ტემპერატურის შესაბამისად ტემპერატურის რეგულირება, გარე ტემპერატურს წაკითხვა შესაძლებელია ინტერნეტიდან, ან დამატებითი გარე ტემპერატურს სენსორის გამოყენებით.
- ზრდის სეზონურ ენერგოეფექტურობას +4%-ით.
- ყოველკვირეული საათობრივი პროგრამირება 30 წუთიანი ინტერვალით APP CONNECT-ის საშუალებით.
- ოპერაციული რეჟიმი: გამორთვა, დასვენება, ავტომატური, მექანიკური.
- სამი რეგულირებადი ტემპერატურის დონე: კომფორტი, ეკონომიური, ყინვისგან დაცვა.



BLUEHELIX MAXIMA

mod. 28 C (24KW)

mod. 34 C (30KW)

გათბობის სიმძლავრე მაქს/მინ.	kW	24.5 / 2.9	30.6 / 2.9
გათბობის მაქს/მინ. სითბოს გამომუშავება (80/60°C)	kW	24.0 / 2.8	30 / 2.8
გათბობის მაქს/მინ. სითბოს გამომუშავება (50/30°C)	kW	26.0 / 3.1	32.5 / 3.1
მაქს/მინ. სიმძლავრე ცხელ წყალზე	kw	28.5/2.9	34.7/2.9
ცხელი წყლის მაქს/მინ. სითბოს გამომუშავება	kW	28.0 / 2.8	34.0 / 2.8
ენერგოეფექტურობა 80-60°C მაქს/მინ.	%	98.1/98	97.9/98
ენერგოეფექტურობა 50-30°C მაქს/მინ.	%	106.1/107.5	106.1/107.5
ეფექტურობა 30%	%	109.7	109.5
ბუნებრივი აირის მოხმარება მაქს/მინ.	m <sup>3</sup> /h	3.02/0.31	3.67/0.31
NOx კლასი (აზოტის ოქსიდის გამოყოფა)(EN 15502-1)	-	6	6
სამუშაო წნევა გათბობის კონტურში მაქს/მინ.	bar	2.5/0.8	2.5/0.8
გათბობის მაქსიმალური ტემპერატურა	°C	95	95
საფართოვებელი ავზი	litres	8	10
სამუშაო წნევა წყლის ქსელში მაქს/მინ.	bar	9/0.3	9/0.3
ცხელი წყლის წარმადობა Δt=25°C	l/min	16.1	19.5
ცხელი წყლის წარმადობა Δt=30°C	l/min	13.4	16.2
დაცვის ხარისხი	IP	X4D	X4D
ენერგის წყარო	V/Hz	230V / 50Hz	230V / 50Hz
ელ . ენერგიის მოხმარება	W	82	99
წონა	kg	28	32
გაზარიტები (სიგანე,სიმაღლე, სიღრმე)	cm	42*70*32	42*70*32

BLUEHELIX MAXIMA-ს ენერგოეფექტურობა

